



BENNA TRANCIA INSILATO





BENNA TRANCIA INSILATO

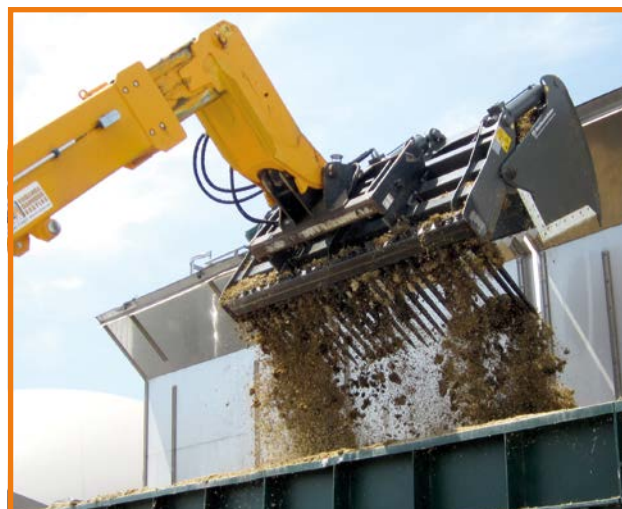
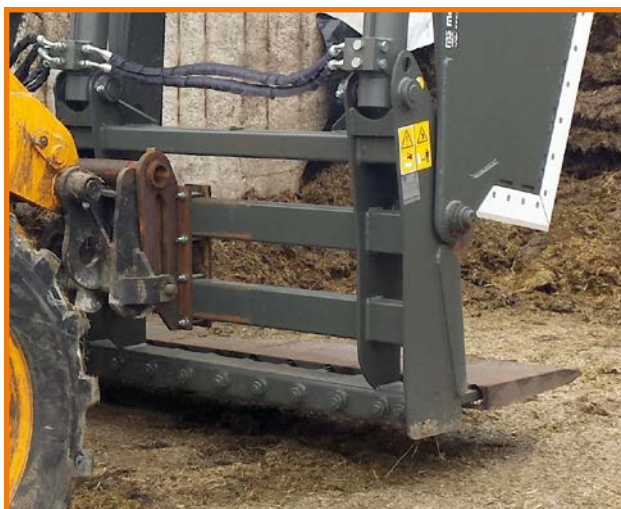


La **benna trancia insilato M3** è stata progettata per l'impiego in agricoltura in particolare per quelle aziende provviste di impianti per la produzione di biogas che necessitano di tranciare l'insilato pressato senza comprometterne la composizione.

Applicabile a tutti i tipi di telescopici e pale, viene fornita completa di **denti** per una miglior presa dell'insilato, **n. 3 cilindri idraulici**, **tubazioni idrauliche**, **agganci imbullonati intercambiabili**.

#### ACCESSORI

- Lamiera tranciansilato



#### DATI TECNICI

MODELLO	Larghezza di lavoro (mm)	Capacità (m <sup>3</sup> )	Peso (kg)	Numero denti	Numero cilindri	Pressione (bar)	Pressione massima (bar)	Portata (lt)
BI 235	2335	1,7	900	14	3	180	200	80
BI 250	2585	2,0	1000	18	3	180	200	80
BI 285	2835	2,3	1100	22	3	180	200	80

